

# 東京都福祉サービス第三者評価の仕組み

福祉サービス提供事業者



評価の実施  
と評価結果  
のフィード  
バック

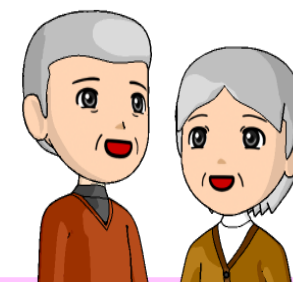
評価機関

事業者情報の比較・選択

事業者の透明性確保・  
サービスの質の向上

認証・研修、共通評価項目

評価結果報告



利用者・家族等

閲覧

公表

とうきょう福祉ナビゲーション

東京都福祉サービス評価推進機構

# 福祉サービス第三者評価の手順①

契約以降の所要期間

事前打ち合わせ ①概要の説明 ②スケジュールの相談・決定

利用者(家族)アンケート、  
聞き取り調査の実施

職員(経営層含む)説明会  
アンケートの実施

アンケートの回収・集計

集計結果の確認・分析  
事前資料の確認と訪問調査時の確認事項の集約

1～2カ月

1～2カ月

## 福祉サービス第三者評価の手順②

所要期間

訪問調査の実施と評価者の意見集約、調整(合議)

評価報告書の作成

報告会(フィードバック)

評価結果を東京都福祉サービス評価推進機構に報告

3週間~1カ月

1 カ月

# 福祉サービス提供事業者の皆様へ

評価を通じて、サービスの質の向上への取り組みを支援します。

## 3つのメリット

- 利用者調査から、**利用者の評価や意向が把握できる。**
- 利用者調査、経営層、職員の自己評価、評価者の訪問調査の結果から、**業務改善のヒントを見つけることができる。**
- 評価結果を公表することで、**事業所の透明性をPRできる。**

## 私たちが取り組む3つのお約束

1. 「利用者視点」と「事業所との信頼関係」を重視して評価します。
2. わかりやすく見やすい評価資料を提供します。
3. 事業者様のご要望にできるかぎり対応します。

昨年度と比較できる  
利用者調査・職員調査結果の  
資料を作成してほしい。



職員にフィードバック  
してほしい。

# 令和3年度 評価実績 (1/2)

実施内容	サービス種別	事業者名
第三者評価	特別養護老人ホーム	緑寿園、シャローム東久留米、長渕園
		信愛のぞみの郷、西恋ヶ窪にんじんホーム
		特別養護老人ホーム上北沢ホーム
		特別養護老人ホーム芦花ホーム
		洛和ヴィラ文京春日、洛和ヴィラ南麻布
	短期入所生活介護	特別養護老人ホーム上北沢ホーム
		特別養護老人ホーム芦花ホーム
	認知症高齢者GH	ライブラリ葛西、ライブラリ北砂

# 令和3年度 評価実績 (2/2)

実施内容	サービス種別	事業者名
第三者評価	通所介護	緑寿園ケアセンター
	地域密着型通所介護	東青梅デイサービスセンター
	認知症対応型通所介護	東青梅デイサービスセンターすずらん
		緑寿園ケアセンター
	複合型サービス	青梅複合型ケアサービスセンター
	小規模多機能型居宅介護	小規模多機能型居宅介護こゆらり高輪
	生活介護	杉並区障害福祉サービス事業所シャローム上井草さくら
利用者調査	特別養護老人ホーム	信愛の園、聖ヨゼフ老人ホーム
	養護老人ホーム	聖家族ホーム

## 標準的評価料金(高齢者サービスの場合)

種別	料金
特別養護老人ホーム	60万円～
認知症高齢者グループホーム	40万円～
通所介護 (利用者調査と事業評価*の評価) *組織マネジメント項目・サービス項目	40万円～
通所介護 (利用者調査とサービス項目を中心とした評価)	30万円～

利用者の人数、職員数によって価格は変動します。まずは、ご相談ください。  
また、利用者調査のみの実施についても、ご相談に応じています。